

DA SABATO 22 SETTEMBRE
A GIOVEDÌ 11 OTTOBRE

inaugurazione ore 21.30

JUAN MAR

(Spagna)



«Caino» - duello in paradiso»

Installazione con un laboratorio di creatività per gli studenti delle scuole di Pontedera nei giorni 24 e 25 settembre.

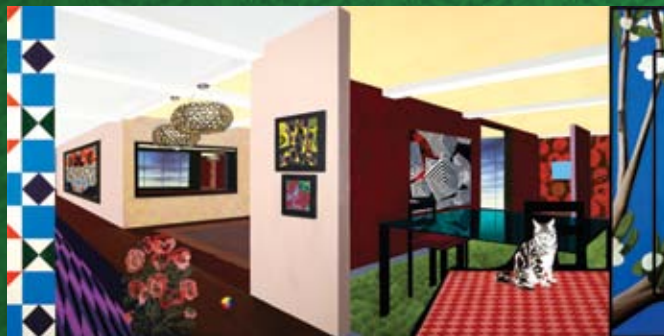
Juan Mar è nato a Castril (Granada, Spagna) nel 1965. Ha studiato presso la Scuola di Arti Applicate e all'Accademia di Belle Arti Alonso Cano di Granada. Alterna la sua produzione artistica con la gestione e la promozione culturale. Dal 2004 al 2011 è stato il direttore del Centro José Saramago di Castril. E questo suo nuovo lavoro è proprio un omaggio al grande José Saramago e alla sua particolare e inquietante visione di una storia che tutti conosciamo. Il protagonista dell'opera di Juan Mar non è il Caino della Bibbia, è il personaggio della novella di Saramago. Il suo Caino come quello di Saramago non è buono né cattivo, è umano e come tutti gli umani è capace del meglio e del peggio. L'opera di Juan Mar è una campana che suona per ricordarci che non esistono bolle nelle quali isolarsi dal mondo, che non esistono paradisi invulnerabili al dolore. Con questa nuova proposta Juan Mar approda a nuove forme di espressione artistica senza perdere l'essenza della sua opera e senza abbandonare il suo impegno sociale per i diritti umani. Il suo nuovo lavoro non potrà lasciare indifferente nessuno.

DA SABATO 8 DICEMBRE
A MARTEDÌ 8 GENNAIO 2013

inaugurazione ore 21.30

RUI MACEDO

(Portogallo)



Installazione con un laboratorio di creatività per gli studenti delle scuole di Pontedera nei giorni 6 e 7 dicembre.

Artista che si ribella a qualsiasi norma che freni il suo genio e la sua creatività, Rui Macedo riversa nell'arte tutto il suo mondo interiore, quello che non si può esprimere a parole. Il mondo visibile viene ridotto all'essenziale, senza nulla di superfluo e senza maschere, in cerca della sua parte interiore e invariabile. Per realizzare questo difficile obiettivo Rui Macedo ricorre spesso a elementi geometrici e ad ambienti notturni che ricordano l'estetica romantica. Attraverso i paesaggi estremamente espressivi nella loro colorata geometria, i quadri che sembrano dipinti a metà, i volti umani e gli animali sospesi in un ambiente surreale, ci addentriamo in un linguaggio plastico di una grande ricchezza fantastica, dinamica, complessa e riduzionista. Rui Macedo ha già esposto i suoi lavori in varie città portoghesi ed europee, ottenendo un alto prestigio internazionale.



Comune di
PONTEREDERA



Ass. Cult.
Sete Sóis Sete Luas



Câmara Municipal de
PONTE DE SÔR



Provincia di
PISA



Regione
TOSCANA



Imaginaro



Frontignan la Pyréné



FONDAZIONE
Caripisa



INSTITUTO
CAMÕES
PORTUGAL

www.7sois.eu

Centrum Sete Sóis Sete Luas
Viale R. Piaggio, 82
(uscita stazione FS, lato Piaggio)
56025 PONTEREDERA (Pisa, Italia)

ORARIO DI APERTURA
tutti i giorni (chiuso domenica e festivi)
16h00-20h00 (Altri orari su appuntamento)
INGRESSO LIBERO

Tel. 0587.090493

E-mail: info@7sois.org



CENTRUM
SETE SÓIS SETE LUAS

PROGRAMMAZIONE

PONTEREDERA

GENNAIO - DICEMBRE 2012

